



DE CAMINO A HANEDA: 5.30 A.M.
ME HAN DICHO QUE HACE MUCHO FRÍO
EN SEÚL, ASÍ QUE LLEVO PUESTA MI ROPA
MÁS ABRIGADORA. DEBERÍA HABER
ESPERADO HASTA MI LLEGADA.

¿Y QUÉ ESPERABAIS? NO HABÍA SALIDO
DE JAPÓN DESDE QUE EMPEZÓ EL COVID,
ASÍ QUE ESTOY MUY NERVIOSO.
PARECE COMO SI NO HUBIERA VOLADO ANTES
EN MI VIDA. ME SORPRENDE LA CANTIDAD DE
DOCUMENTOS QUE EXIGE LA NUEVA FORMA
NORMAL DE VIAJAR.



TANTOS QUE COMPRÉ UN ESTUCHE ESPECIAL
PARA TENERLOS TODOS A MANO Y LISTOS
PARA CUANDO CUALQUIER AUTORIDAD
ME LOS PIDA.

RESULTA QUE NADIE PIDE NADA.
HOY EN DÍA TODO LO LLEVAS
DIGITAL EN TU TELÉFONO.



AL SALIR DE LA PUERTA DEL AEROPUERTO,
VARIOS HOMBRES (DE PIE BAJO EL CARTEL
DE "TAXIS") NOS OFRECEN UN TAXI.
COMO PUEDO VER LOS TAXIS PARADOS FUERA,
DESCONFÍO ¿POR QUÉ VENIR A BUSCAR A
LOS VIAJEROS DENTRO? CAMINAMOS HACIA
LOS COCHES APARCADOS Y 5 (!!) HOMBRES,
TODOS VESTIDOS DE NEGRO, NOS INSTAN A
SUBIR A UNO. TENGO QUE PREGUNTAR A LOS
LUGAREÑOS CUÁL ES LA POLÍTICA DE TAXIS
EN ESTE PAÍS.



POR SUPUESTO, AL FINAL DE LA CARRERA,
DEJÉ LA PUERTA ABIERTA, ESPERANDO A QUE
EL CONDUCTOR LA CERRARA. AHORA SÉ QUE
HE VIVIDO DEMASIADO TIEMPO EN JAPÓN.

¡ESTAMOS EN SEÚL!
A PRIMERA VISTA ES UNA MEZCLA ENTRE
NUEVA YORK Y TOKIO, LA CIUDAD SE SIENTE
VIBRANTE Y LLENA DE ENERGÍA.
NOS INTENTAMOS ORIENTAR, PERO CON
LOS MAPAS DE GOOGLE LIMITADOS COMO
ESTÁN (QUIEREN QUE USES NAVER), RESULTA
COMPLICADO.



¿Cómo es que
todavía tienen el
árbol de Navidad en
febrero?

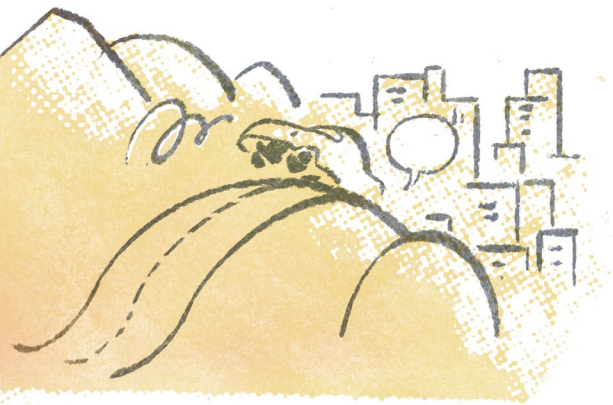
Los mantienen
hasta la
primavera.



PABLO ROBLES, EDITOR VISUAL EN EL NEW
YORK TIMES, TUVO LA AMABILIDAD DE
REUNIRSE CON NOSOTROS Y CONTARNOS
COSAS SOBRE COREA Y SEÚL.



LUEGO A NUESTRA PRÓXIMA REUNIÓN: ESTA VEZ COGIMOS UN TAXI Y NOS ALEGRAMOS DE HABERLO HECHO. UNA VEZ EN LA CARRETERA, PARECÍA QUE SALÍAMOS DE LA CIUDAD Y NOS ADENTRÁBAMOS EN LAS MONTAÑAS.



PERO ENTONCES, COMO POR ARTE DE MAGIA,
NOS ENCONTRÁBAMOS DE NUEVO EN LA
CIUDAD. ME HABÍAN HABLADO DE ESTOS OASIS
DE NATURALEZA Y MONTAÑA QUE ESTÁN POR
TODO SEÚL. EL EFECTO ES MAGNÍFICO.

POR FIN LLEGAMOS A LA OFICINA DE JAE HUH
Y SU ENCANTADORA ESPOSA MIKELL,
AMIGOS DE MI AMIGO JEAN JULLIEN.
ADMIRO LO QUE HAN HECHO CON LA OBRA
DE JEAN A LO LARGO DE LOS AÑOS.





JAE ES UN HÁBIL DIRECTOR CREATIVO QUE
COORDINA EN VARIAS INICIATIVAS Y TUVO
LA AMABILIDAD DE LLEARNOS EN COCHE
PARA ENSEÑÁRNOSLAS TODAS. ES MUY
INTERESANTE VER CÓMO ELEVA EL ARTE Y
LA CULTURA EN LA CIUDAD.