



...ALBERGAN  
UN ALMA.

SE DICE QUE  
LOS OBJETOS  
CUIDADOS CON  
ESMERO...

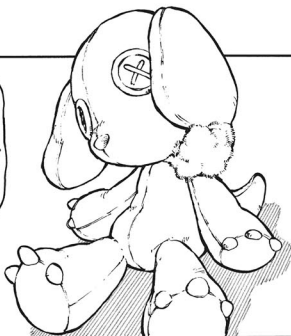


SI ESO  
ES CIERTO,  
¿QUÉ MORA  
ENTONCES...



...EN LA  
BASURA?

BUAAAH...



SE ME  
HA ROTO  
EL PELU-  
CHEEE.

QUEDARÁ  
MUY FEO  
CON UN RE-  
MIENDO...

QUÉ LÁSTIMA.  
SI ESTABA  
NUEVECITO.



VALE.

ズ  
ン  
ッ  
SHUN

¿QUÉ TE  
PARECE SI  
TIRAMOS ESTE  
Y TE compro  
OTRO?

TRANQUILA,  
CARINO.



LAS PERSONAS  
CALIFICAN SUS  
ENSERES COMO  
BASURA CON  
SUMA FACILIDAD.



JE, JE, JE. DE  
ACUEERDO.

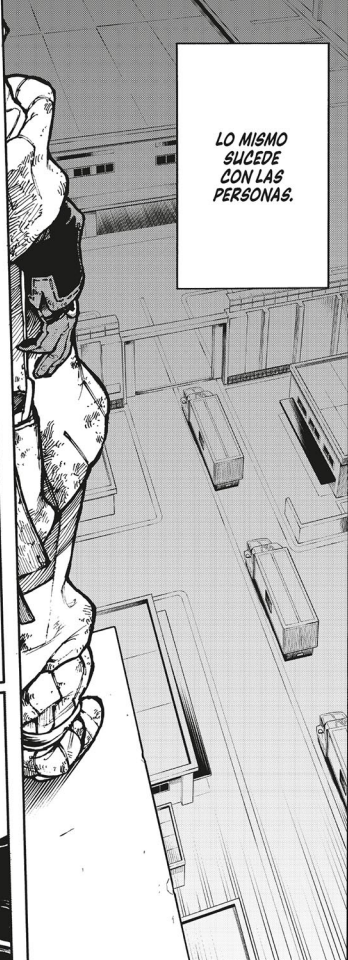
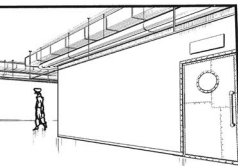
¡ESTA VEZ  
QUIERO UN  
GATITO!

UNA VEZ QUE  
LOS CONSIDERAN  
MANCILLADOS...



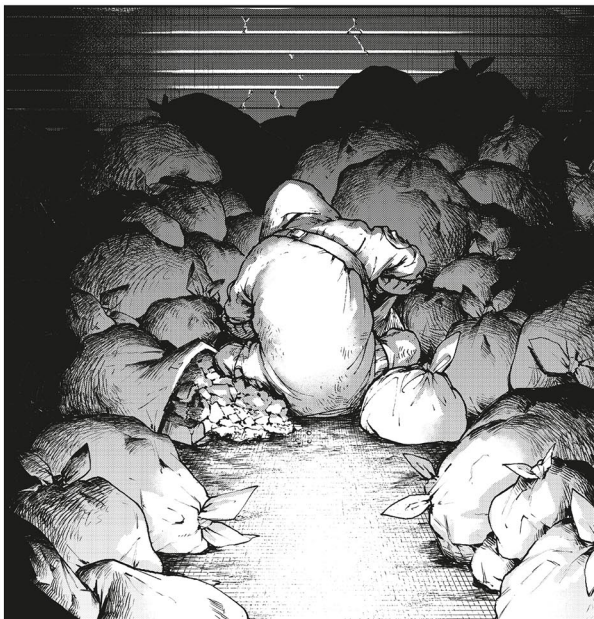
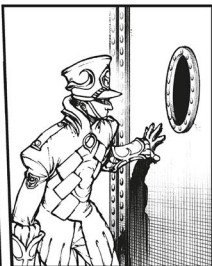
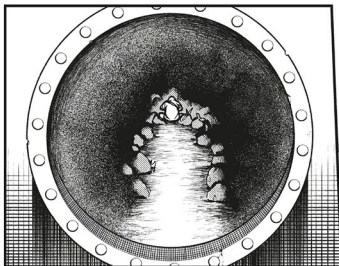
...IGNORAN  
EL VALOR QUE  
TUVIERON EN  
SU DÍA.





LO MISMO  
SUCEDE  
CON LAS  
PERSONAS.

¿QUÉ  
HA SIDO  
ESO?











¡¡ENTRÉ-  
GATE SIN  
OPONER  
RESIS-  
TENCIA!!

